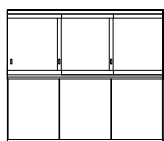
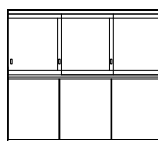


**3 Bahnen Max. Öffnung ca. 66 %**



Rechts



Links

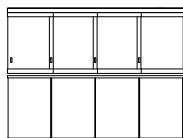
Typ

Seite

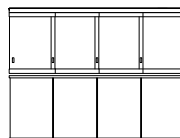
03/03

03.06

**4 Bahnen Max. Öffnung ca. 75 %**



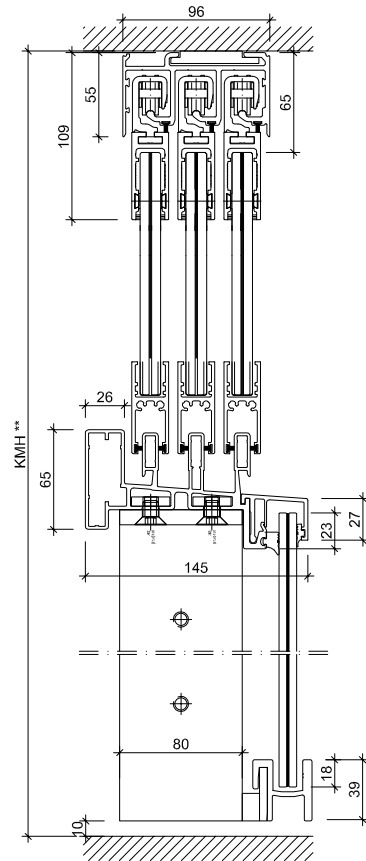
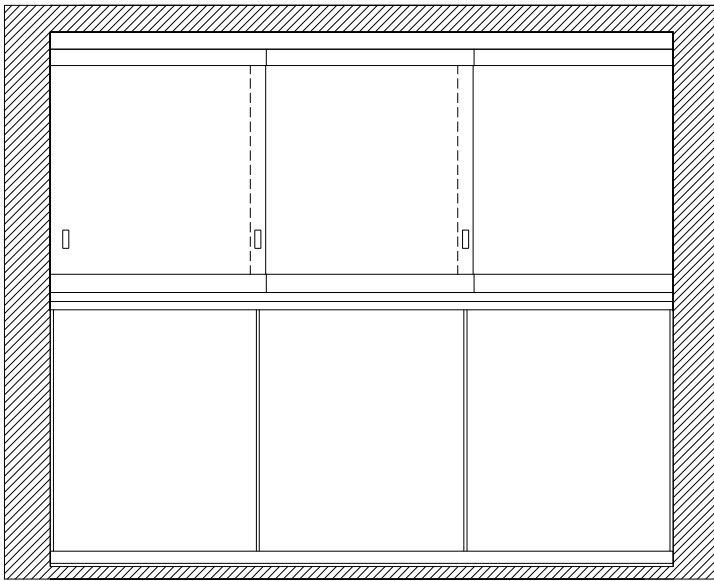
Rechts



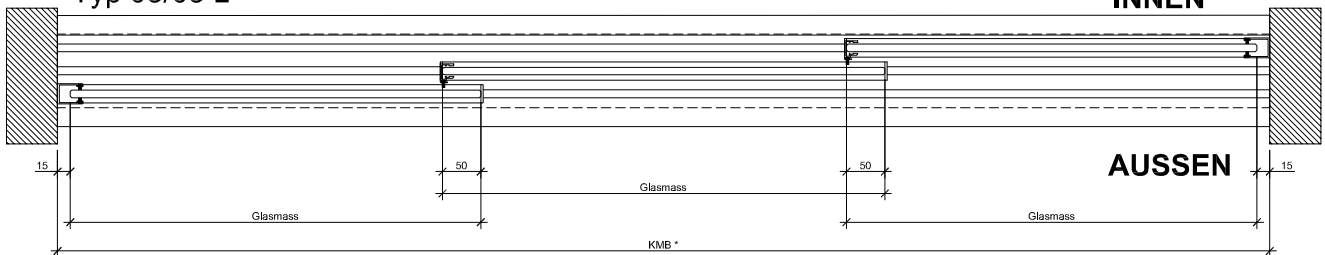
Links

04/04

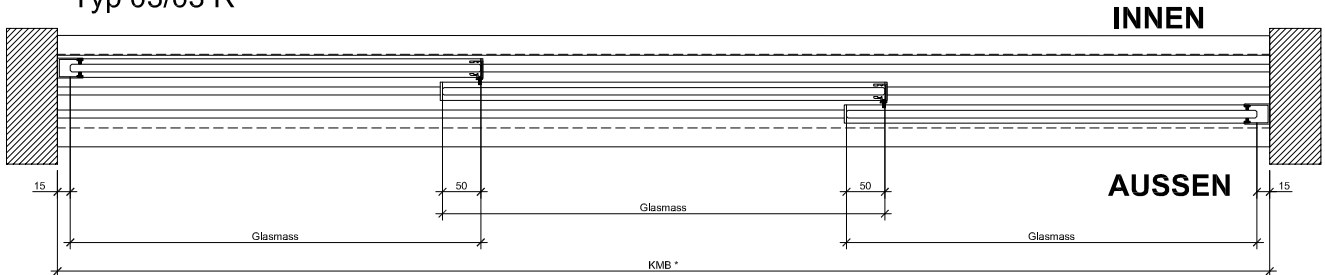
03.07



Typ 03/03 L

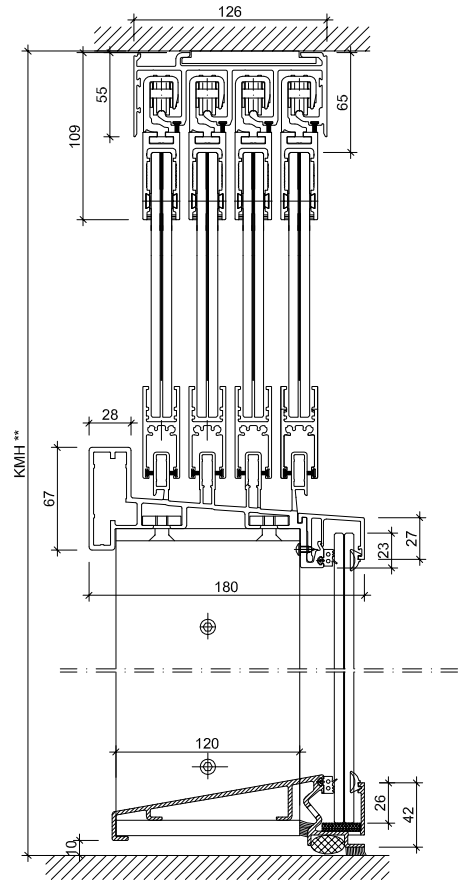
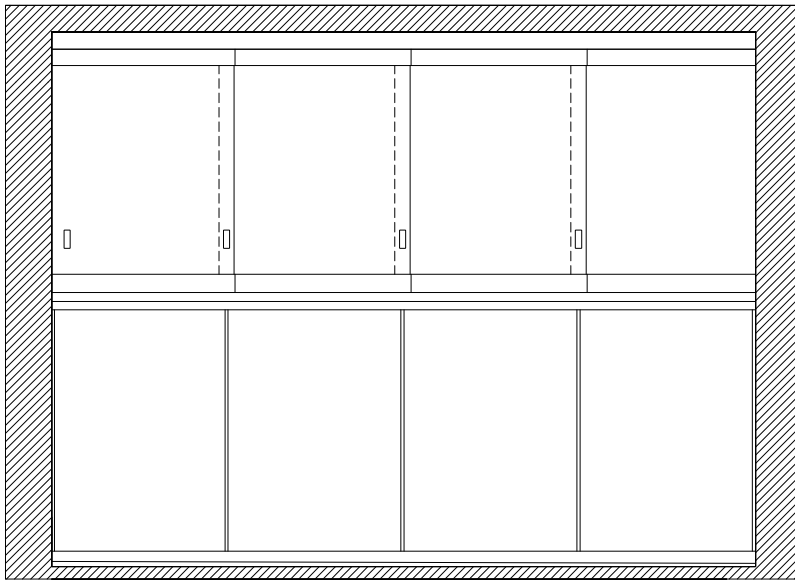


Typ 03/03 R

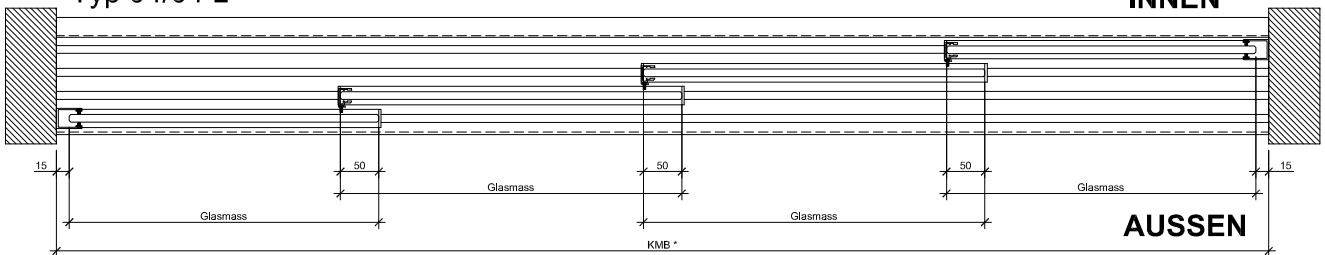


Standarddetail		Varianten	
seitliches Einlaufprofil Art.Nr. 50 9407	Staubschutzleiste Art.Nr. 50 9308	Staubschutzleiste mit Steckriegel	Mitnehmerfunktion 50 9308

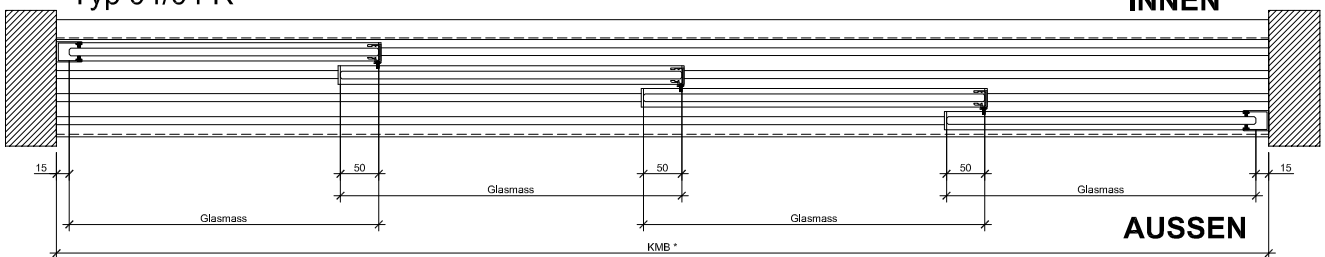
\* Kleinstes Mauerlicht, Breite  
 \*\* Kleinstes Mauerlicht, Höhe



Typ 04/04 L

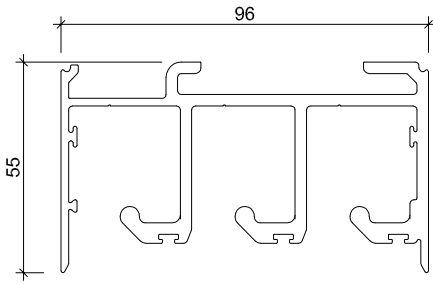


Typ 04/04 R

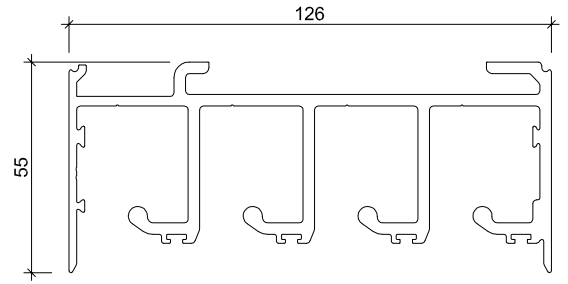


Standarddetail		Varianten	
seitliches Einlaufprofil Art.Nr. 50 9407	Staubschutzleiste Art.Nr. 50 9308	Staubschutzleiste mit Steckriegel	Mitnehmerfunktion 50 9308

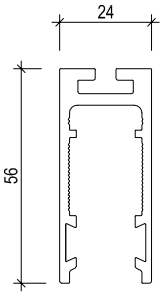
\* Kleinstes Mauerlicht, Breite  
 \*\* Kleinstes Mauerlicht, Höhe



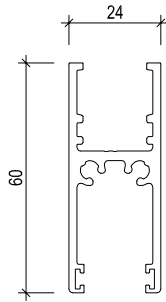
Art. Nr.: **50 9437**  
 Bezeichnung: Oberschiene 3-bahnig  
 Aluminium



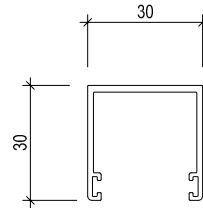
Art. Nr.: **50 9447**  
 Bezeichnung: Oberschiene 4-bahnig  
 Aluminium



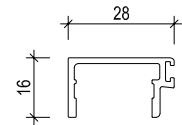
Art. Nr.: **50 9227**  
 Bezeichnung: Laufschuh oben  
 Aluminium



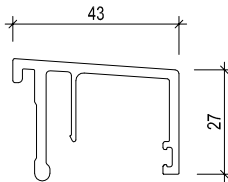
Art. Nr.: **50 9217**  
 Bezeichnung: Fussleiste  
 Aluminium



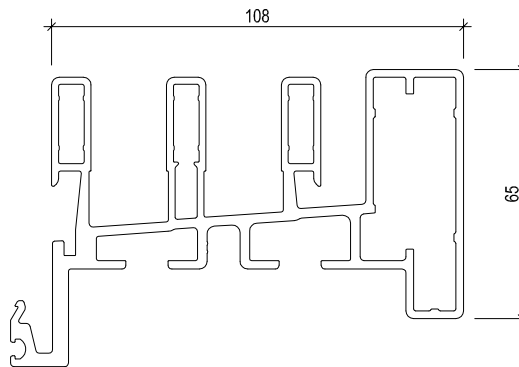
Art. Nr.: **50 9407**  
 Bezeichnung: seitliches Führungsprofil  
 Aluminium



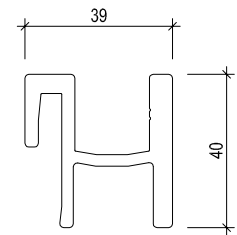
Art. Nr.: **50 9308**  
 Bezeichnung: Staubschutzleiste  
 Aluminium



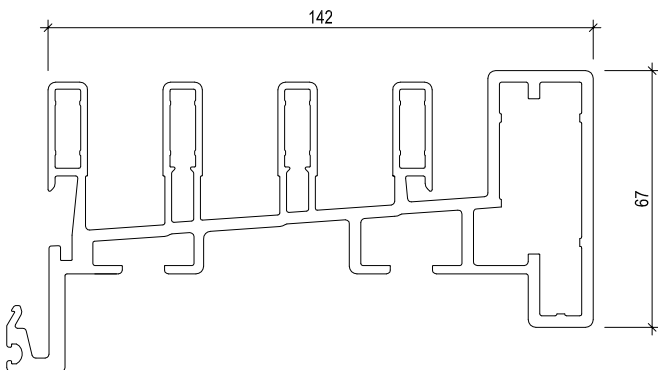
Art. Nr.: **50 9152**  
 Bezeichnung: Glasleiste  
 Aluminium



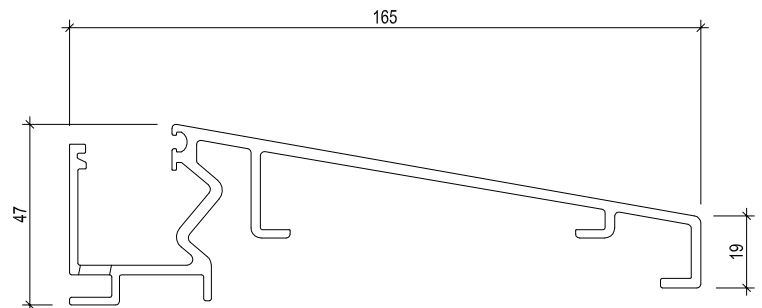
Art. Nr.: **50 9150**  
 Bezeichnung: Führungsschiene 3-bahnig  
 Aluminium



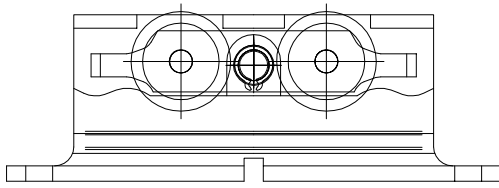
Art. Nr.: **50 4139**  
 Bezeichnung: Tragprofil  
 Aluminium



Art. Nr.: **50 9151**  
 Bezeichnung: Führungsschiene 4-bahnig  
 Aluminium

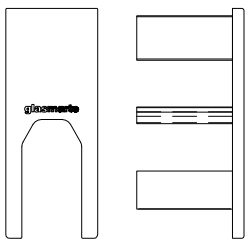


Art. Nr.: **50 9154**  
 Bezeichnung: Führungsschiene 4-bahnig  
 Aluminium

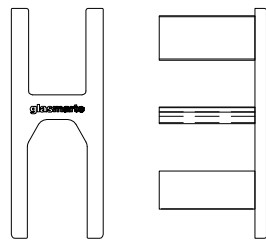


Art. Nr.: **56 9666**  
 Bezeichnung: Rollenlasche doppelt  
 Aluminium/Edelstahl

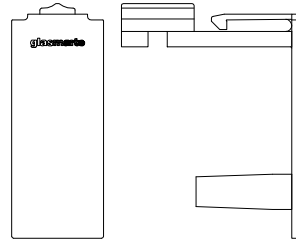
Bei Glasgewichten bis 100 kg  
 pro Schiebeelement



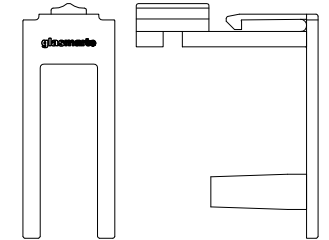
Art. Nr.: **56 9214**  
 Bezeichnung: Endstück Fussleiste  
 geschlossen  
 grau oder schwarz  
 Kunststoff



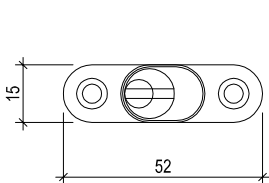
Art. Nr.: **56 9213**  
 Bezeichnung: Endstück Fussleiste  
 ausgeklinkt  
 grau oder schwarz  
 Kunststoff



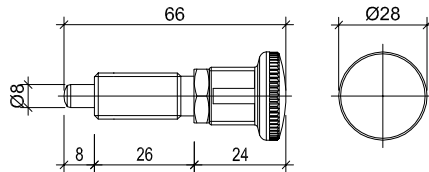
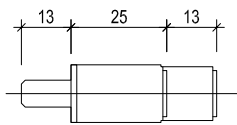
Art. Nr.: **56 9254**  
 Bezeichnung: Endstück  
 Laufschuh oben  
 geschlossen  
 grau oder schwarz  
 Kunststoff



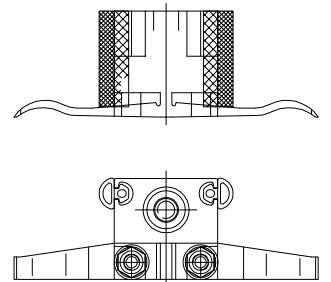
Art. Nr.: **56 9253**  
 Bezeichnung: Endstück  
 Laufschuh oben  
 ausgeklinkt  
 grau oder schwarz  
 Kunststoff



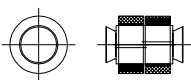
Art. Nr.: **56 9250**  
 Bezeichnung: Druckzylinderschloss



Art. Nr.: **81 788 C**  
 Bezeichnung: Steckriegel



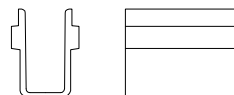
Art. Nr.: **56 9278**  
 Bezeichnung: Glasschiebestopper  
 Kunststoff



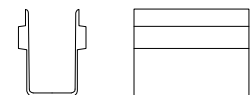
Art. Nr.: **56 9208 für VSG**  
**56 9204 für ESG**  
 Bezeichnung: Sicherungsstift  
 Kunststoff



Art. Nr.: **56 9212**  
 Bezeichnung: Einschuhprofil  
 13,5 mm Glasstärke  
 Kunststoff



Art. Nr.: **56 6230 + 56 9212**  
 Bezeichnung: Einschuhprofil  
 10 mm Glasstärke  
 Kunststoff



Art. Nr.: **56 6231 + 56 9212**  
 Bezeichnung: Einschuhprofil  
 12 mm Glasstärke  
 Kunststoff