

Anfrage       Bestellung

Datum: \_\_\_\_\_

Firmenstempel / -Anschrift

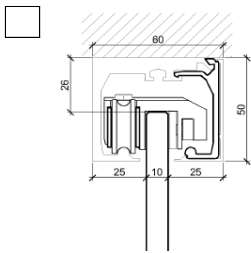
Ansprechpartner: \_\_\_\_\_

Telefon: \_\_\_\_\_

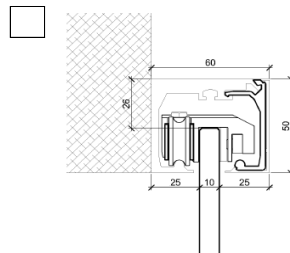
Kommission: \_\_\_\_\_

Unterschrift: \_\_\_\_\_

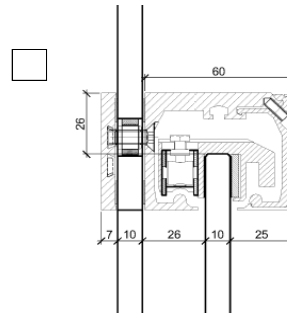
Ausführungen:      Ansicht von Aussen      (Evtl. Grundriss oder Ansicht mitsenden)



Typ A: Deckenmontage



Typ B: Wandmontage



Typ C: Taschenmontage

Eigene Variante

\*Gem. Skizze auf der 2. Skizze

Anzahl \_\_\_\_\_

Abmessung: Durchgangsbreite \_\_\_\_\_

Kleinste Höhe \_\_\_\_\_

Glasbreite \_\_\_\_\_

Laufschiene-Länge \_\_\_\_\_

Fixteilbreite \_\_\_\_\_

Ansicht von Aussen:

Türe  links  
 Türe  rechts  
 Mit Fixteil  rechts  
 Mit Fixteil  links

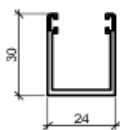
Farbe:  E6-EV1 farblos eloxiert  
 RAL \_\_\_\_\_  
 Andere \_\_\_\_\_

Verglasung:  8 mm  
 und Stärke:  10 mm

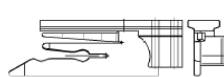
ESG Float klar  
 Satinato farblos  
 Satinato extraweiss  
 mit Heat-Soak-Test

Bänder, Griffe, Schlosskasten und Zubehör:

seitl. Einlaufprofil

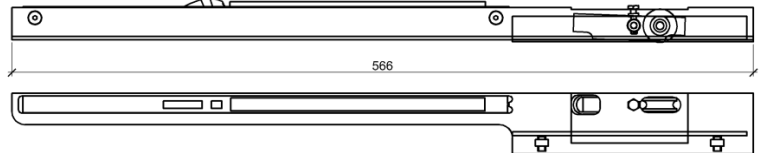


Mit Glasstopper

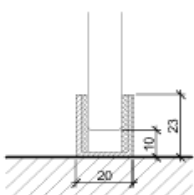


Mit Softstop

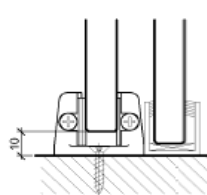
Min. Glasbreite 800 mm



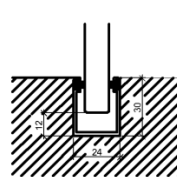
Standard  
Untere Führung



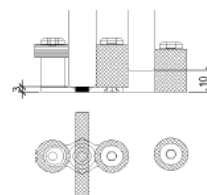
Untere Führung  
57 3082



Untere Führung  
50 9405

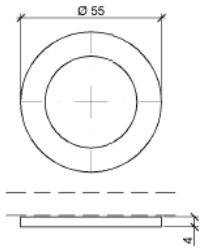


Untere Führung  
59 3021

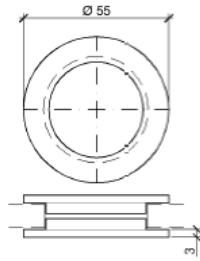


Griffe: Höhe ab FB: \_\_\_\_\_

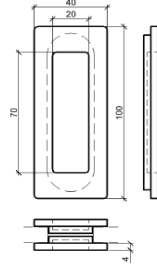
Griffing rund geklebt  
CNS Ø 55/38 mm  
Auf der Innenseite



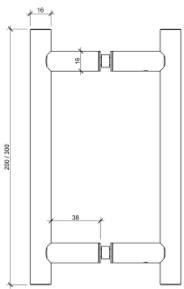
Muschelgriff rund  
CNS Ø 55/38 mm



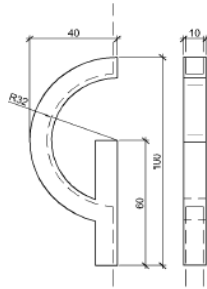
Muschelgriff rechteckig  
CNS 100x40



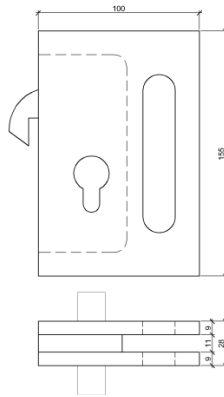
Stossgriff 300 mm  
CNS Ø 16 mm



G-Griff  
CNS matt



Hakenschloss für KABA-Zylinder



Skizze / Notiz:

<p>Skizze / Notiz:</p>	
------------------------	--