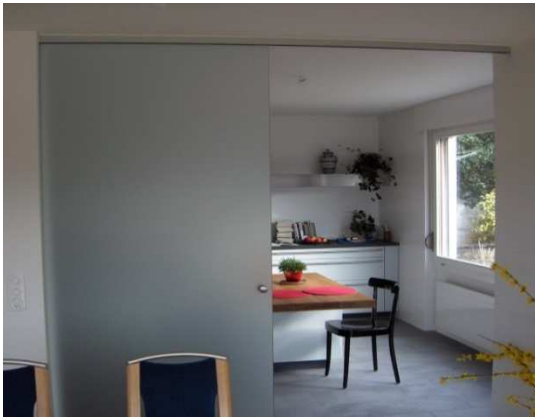


**Oben hängendes Schiebetürsystem
für 10 und 12 mm Glas
max. Schiebetürgewicht: 150 kg**



System:

Transparentes, oben hängendes Schiebetürsystem für Ganzglasschiebeelemente.

Das System zeichnet sich durch eine minimale Bauhöhe von nur 40 mm aus.

Die Gläser werden im oberen Laufschuh durch Verklebung und zusätzlich durch eine mechanische Sicherung gehalten. Dies unterscheidet das System grundlegend von anderen Systemen, die entweder nur über Verklebung oder reine Klemmung funktionieren sollen.

Das System ist für Glasgewichte bis 150 kg ausgelegt. Dadurch lassen sich auch besonders grosse Schiebetüren ausführen.

Beschlagsteile:

Sämtliche Beschlagsteile sind korrosionsgeschützt und verdeckt in den Profilen montiert.

Laufwagen:

Die verwendeten Laufrollen sind kunststoffummantelte Edelstahlkugellagerrollen mit geschliffenen Innen- und Aussenflächen und dadurch wartungsarm.

Anfrage / Bestellformular	Seite	08.03
Systemschnitte	Seite	08.05
Profile / Zubehör	Seite	08.08

Der Rollenbeschlag ist in der Höhe um ± 3 mm verstellbar. Da die Laufrollen beidseitig in der Laufschiene angeordnet sind, lässt sich der Schiebeflügel leicht bedienen und weist eine hohe Laufruhe auf.

Griffe:

Edelstahlmuschelgriffe mit $\varnothing 55$ mm oder Edelstahl G-Griffe (einfachere Bedienung bei Nischenausführung, da der Griff direkt an der Glaskante sitzt) bestechen durch besondere optische Zurückhaltung.

Führung:

Durch die örtliche Führung im Randbereich erhält man einen barrierefreien Durchgang. Diese kann entweder durch ein Führungsstück oder durch das System Pin realisiert werden.

Auf Grund der geringen Bauhöhe des Systems (40 mm) eignet sich Top Roll Smart besonders für die Montage bei niedrigen Durchgangshöhen oder für den deckenbündigen Einbau von Schiebeverglasungen.